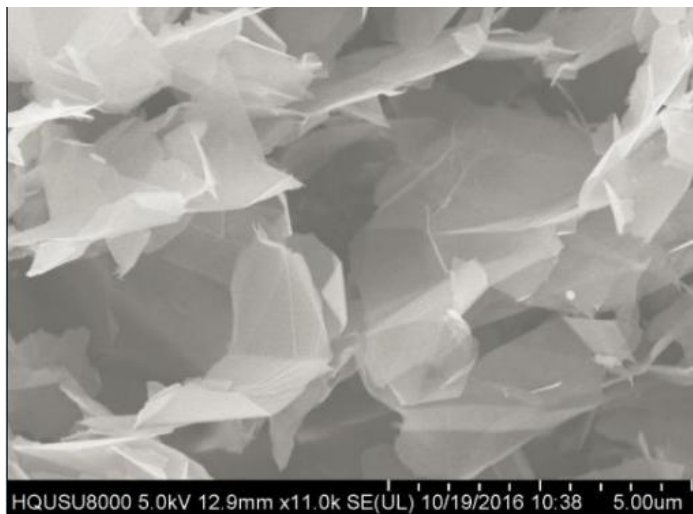


JCPG-4 石墨烯 NMP 浆料

该产品主要是以超高纯石墨和分散剂为原材料，采用特殊的石墨烯剥离分散工艺，均匀分散在去 NMP 溶剂中。利用石墨烯优异的导电性、导热性和超薄片层结构，匹配其它导电碳材料形成高效的导电网络，可应用于铅酸电池、锂电池负极、涂炭铝箔、涂炭铜箔中。

检测项目	单位	技术标准
外观	-	黑灰色浆料
总固含量	%	5.3±0.30
导电碳含量	%	5.00±0.2
粘度	mPa·s	≤7000
含水率	ppm	≤1000
厚度	nm	1.2~3
粒径(D50)	um	3.00-5.00
分散剂含量	%	0.3
金属杂质含量		
Cu	ppm	≤5
Zn		≤1
Cr		≤1
Fe		≤5
Co		≤1
Ni		≤1

扫描电镜图：



厚度分布范围： 1.203 nm ~ 2.044 nm

平均厚度： 1.571 nm

厚度分布图：

